

Bara

050

RENOLAB.B

Exécution pour les maîtres d'ouvrage
Uitvoering voor de opdrachtgevers

Maitre d'ouvrage
Opdrachtgever
Les deux châteaux

Concepteur
Ontwerper
Nest Architects

Surface de plancher brut projetée
Geprojecteerde bruto vloeroppervlakte

3.192,00 m²

Entreprise
Aannemer
Thomas et Piron Rénovation

Affectation
Bestemming
Logements sociaux et espaces d'accueil et de formation
Sociale woningen en opvang-
en opleidingsruimten

Le projet Bara est une rénovation lourde et un réaménagement d'un ensemble bâti en 27 logements avec espaces d'accueil et de formation au rez-de-chaussée. Il est composé de trois bâtiments et d'espaces verts communs. L'association du maître d'ouvrage avec l'asbl Les Petits Riens pour la gestion du site permet d'offrir des logements accessibles ainsi que des services d'accompagnement social aux occupant·es du projet et aux habitant·es du quartier.

Het project Bara omvat een ingrijpende renovatie en de herontwikkeling van een gebouwencomplex tot 27 woningen met ontvangst- en opleidingsruimten op het gelijkvloers. Het bestaat uit drie gebouwen en gemeenschappelijke groene ruimten. De vereniging van de opdrachtgever met de vzw Les Petits Riens voor het beheer van de site maakt het mogelijk om toegankelijke woningen en sociale begeleiding aan te bieden aan de bewoners en bewoonsters van het project en van de wijk.

✓ Dimension sociale du projet Sociale dimensie van het project

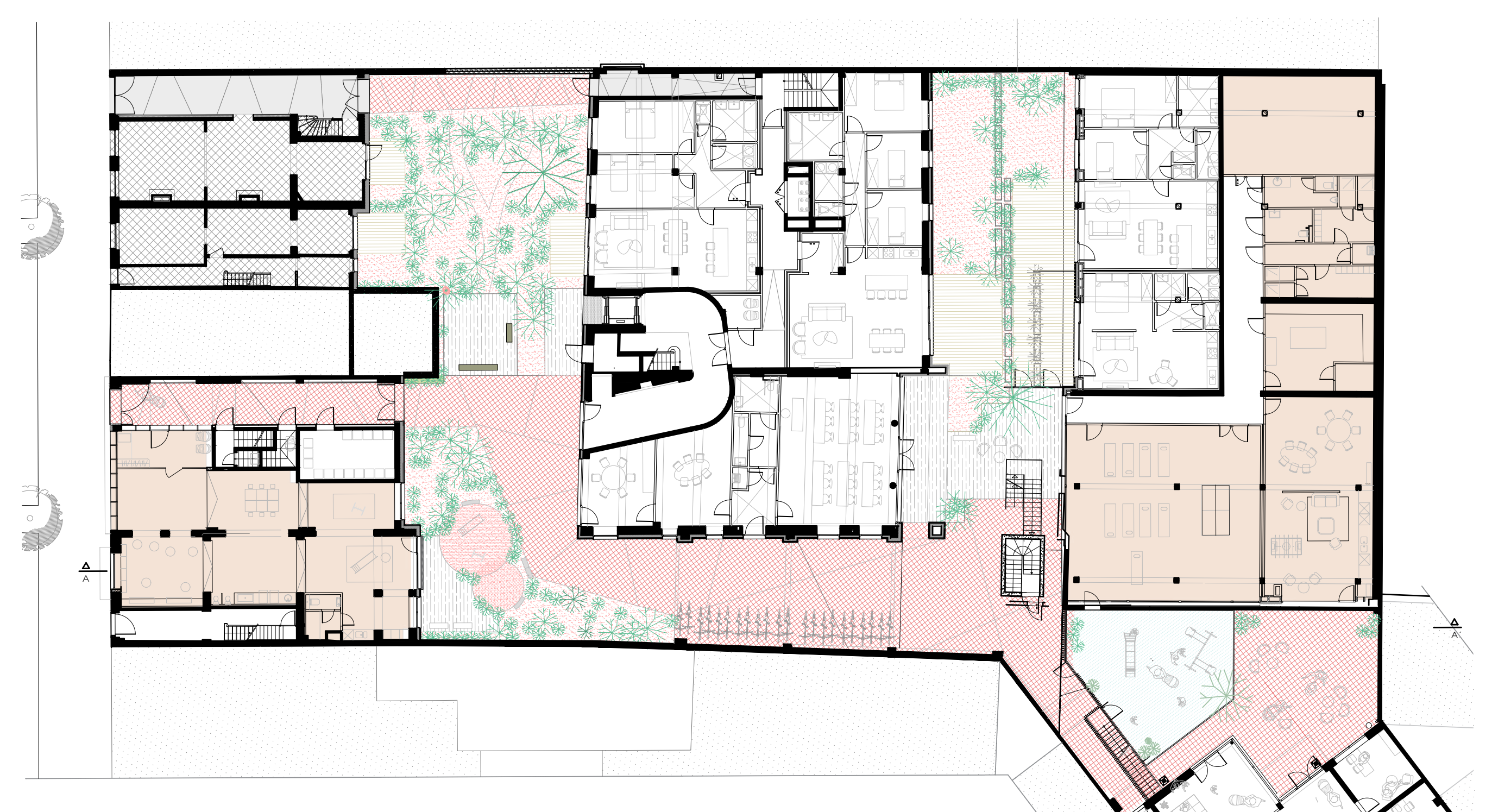
L'asbl Les Petits Riens est désignée comme gestionnaire du site. Cet ensemble bâti et ces espaces extérieurs communs ont été pensés pour répondre aux besoins des familles précarisées et du quartier. Le projet accueille uniquement du logement social. Il offre aussi des équipements collectifs, développe l'esprit collectif et l'entre-aide.

De vzw Les Petits Riens werd aangesteld als sitebeheerder. Het gebouwencomplex en de gemeenschappelijke buitenruimten zijn ontworpen om tegemoet te komen aan de behoeften van kwetsbare gezinnen en van de buurt. Het project omvat alleen sociale woningen. Het biedt ook collectieve voorzieningen, ontwikkelt de collectieve geest en wederzijdse hulp.

✓ Système hybride PAC + chaudière gaz Hybride systeem warmtepomp + gasketel

Le projet prévoit l'installation d'une pompe à chaleur de 50kW en complément de deux chaudières gaz d'une puissance totale de 160kW. La PAC permet de couvrir approximativement 80% des besoins annuels pour la production de chaleur et ECS. La chaudière gaz fonctionne donc uniquement lorsque le rendement de la PAC (<5°C) justifie son fonctionnement. Les radiateurs classiques sont aussi surdimensionnés pour pouvoir fonctionner à basse température.

Het project omvat de installatie van een 50 kW warmtepomp aanvullend op twee gasketels met een totaal vermogen van 160 kW. De warmtepomp zal ongeveer 80% van de jaarlijkse behoefte aan warmte en sanitair water dekken. De gasketels werken dus alleen wanneer het rendement van de warmtepomp (bij minder dan 5 °C) hun werking rechtvaardigt. De klassieke radiatoren zijn ook overgedimensioneerd zodat ze met lage temperaturen kunnen werken.



Plan Rez-De-Chaussée
1/200

Rue Bara 136-138-142-144
1070 Anderlecht

Barastraat 136-138-142-144,
1070 Anderlecht