



Cosmos

005

RENOLAB.B

Exécution pour les maîtres d'ouvrage
Uitvoering voor de opdrachtgevers

Maitre d'ouvrage
Opdrachtgever
AOP Bruxelles Ouest

Maitre d'ouvrage délégué
Gedelegeerd opdrachtgever
Habitat & Humanisme Development Belgium

Concepteur
Ontwerper
Ariade architectes & Ariade Carbone

Surface de plancher brut projetée
Geprojecteerde bruto vloeroppervlakte

1.600,00 m²

Entreprise
Aannemer
Fakane - Srl

Affectation
Bestemming
Logement
Woningen

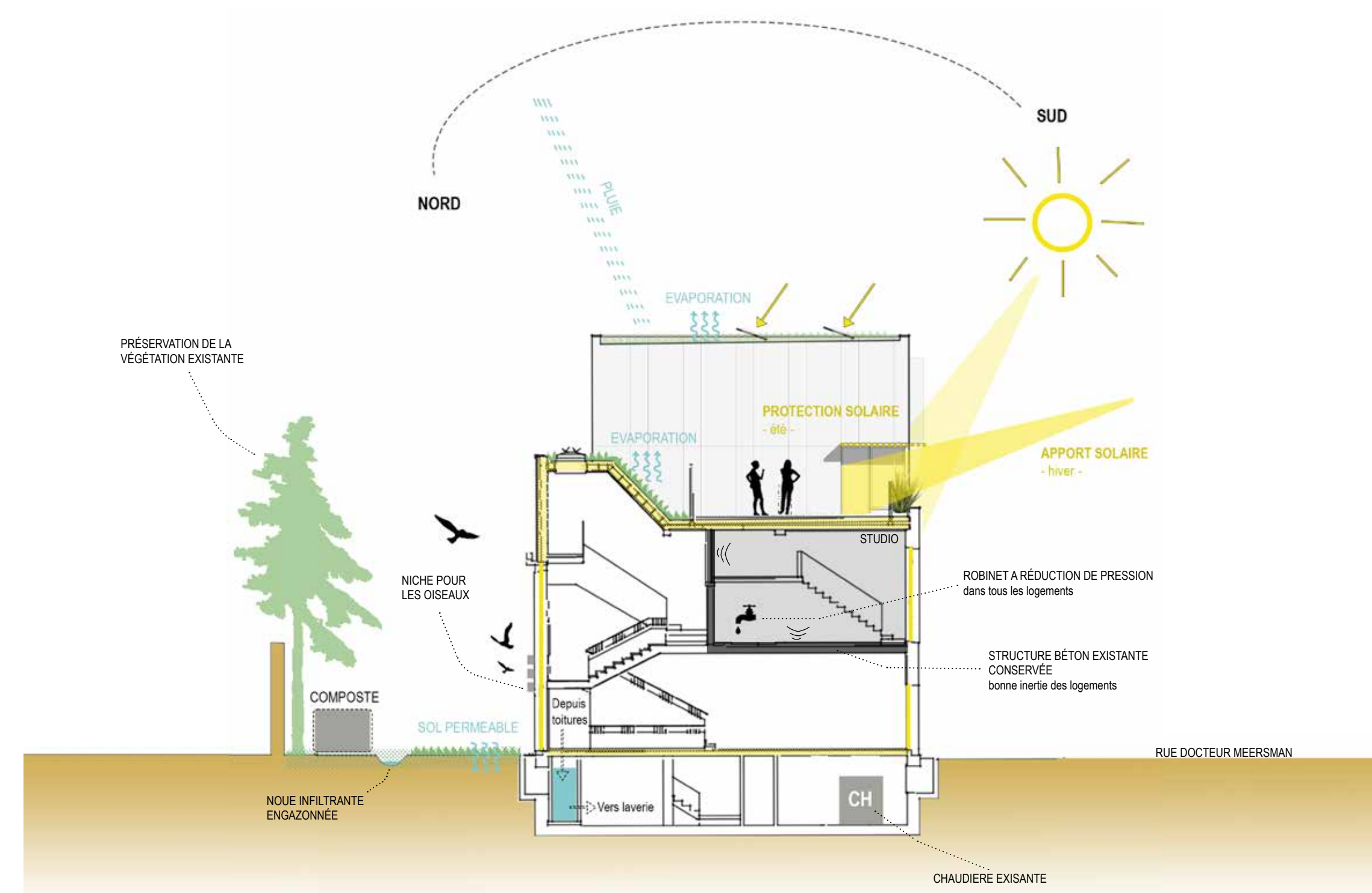
La rénovation de cet immeuble en 12 logement passifs intègre une rehausse sur deux étages par des modules préfabriqués en ossature bois. Le bâtiment est doté d'un local communautaire ouvert au quartier et d'un espace buanderie pour les occupants. Les logements seront loués par l'intermédiaire d'une agence immobilière sociale à des personnes en situation de précarité : issues de la rue, isolées, primo-arrivantes, familles ou monoparentales.

De renovatie van dit gebouw tot 12 passieve woningen omvat een verhoging met twee verdiepingen door middel van geprefabriceerde houtskeletbouwmodules. Het gebouw heeft een gemeenschapsruimte die openstaat voor de buurt en een wasruimte voor de bewoners. De woningen worden via een sociaal woningbureau verhuurd aan kwetsbare personen: mensen die op straat leefden, geïsoleerde mensen, nieuwkomers, gezinnen of alleenstaande ouders.

✓ Conservation de l'existant Behoud van het bestaande

Le projet a été imaginé pour réduire au maximum les parties portantes. Seuls sont nécessaires quelques percements des murs en maçonnerie et le percement de la dalle de toiture pour le passage de l'escalier donnant accès à la coursive. Certains éléments sont récupérés, mais le bâtiment contenait des éléments amiantés à évacuer.

Alle lagen van het nieuwe deel zijn zo ontworpen en gebouwd dat ze onafhankelijk zijn van elkaar en dat de demontage door middel van droge montage vergemakkelijkt wordt. OSB-panels, vloerbedekkingen, gipsplaten, draagconstructies en metalen bekleding worden dus mechanisch gemonteerd.



✓ Démontabilité de l'extension Demonteerbaarheid van de uitbreiding

Toutes les couches de la partie neuve sont étudiées et réalisées de manière à les rendre indépendantes les unes des autres et à faciliter le démontage grâce à un assemblage sec. Panneaux OSB, revêtements de sol, plaques de plâtre, ossatures et bardage métallique sont donc assemblés mécaniquement.

Alle lagen van het nieuwe deel zijn zo ontworpen en gebouwd dat ze onafhankelijk zijn van elkaar en dat de demontage door middel van droge montage vergemakkelijkt wordt. OSB-panels, vloerbedekkingen, gipsplaten, draagconstructies en metalen bekleding worden dus mechanisch gemonteerd.



Rue Docteur De Meersman, 14
1070 Anderlecht

Dokter De Meersmanstraat 14
1070 Anderlecht