



GRO

011

Conception et exécution pour les maîtres d'ouvrage
Ontwerp en uitvoering voor de opdrachtgevers

RENOLAB.B

Maitre d'ouvrage
Opdrachtgever
Good Company bv

Concepteur
Ontwerper
Babinigeysen

Surface de plancher brut projetée
Geprojecteerde bruto vloeroppervlakte

244,90 m²

Entreprise
Aannemer
/

Affectation
Bestemming
Maison multifamiliale
Meergezinswoning

La rénovation, qui vise une mise à niveau technique et énergétique, préserve entièrement le volume principal existant. La typologie de ce bâti est densifiée par des divisions intelligentes qui ne nécessitent pas une reconfiguration invasive des intérieurs. L'extension non valorisable est, elle, démolie et remplacée par une nouvelle extension pour offrir des espaces communs en relation avec le jardin.

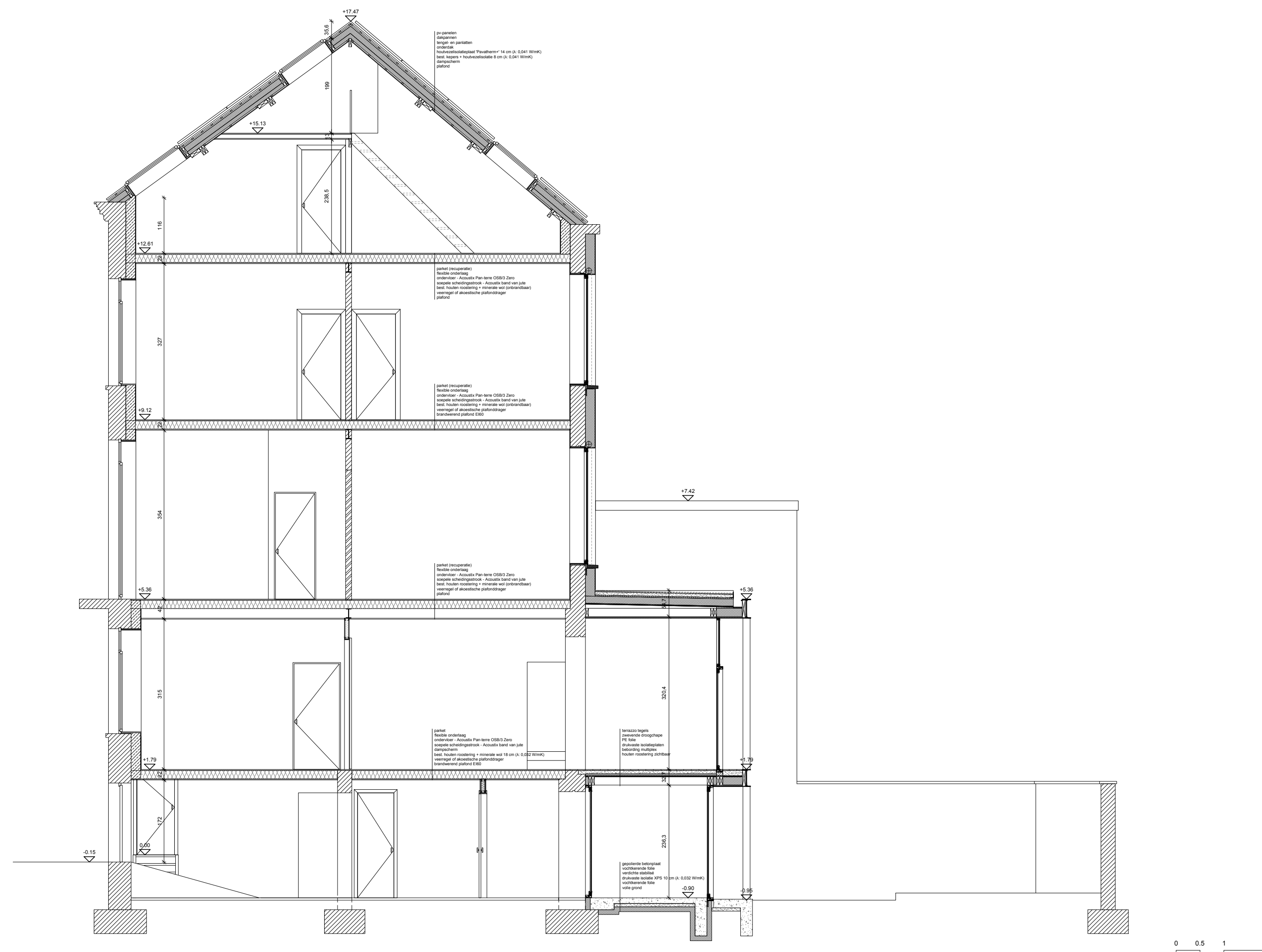
Bij de renovatie, gericht op technische en energetische opwaardering, blijft het bestaande hoofdvolume volledig behouden. De typologie van dit gebouw wordt verdicht door intelligente indelingen die geen ingrijpende herconfiguratie van de interieurs vereisen. De waardeloze aanbouw wordt afgebroken en vervangen door een nieuwe aanbouw met gemeenschappelijke ruimten in verbinding met de tuin.

✓ Isolation performante de l'enveloppe

Efficiënte isolatie van de schil

Rénover énergétiquement cette maison de typologie bruxelloise extrêmement courante tout en préservant ses qualités architecturales est au coeur du projet. Pour aller au-delà des objectifs énergétiques fixés en 2050, une isolation complète et performante de l'enveloppe du bâtiment est prévue. Comment ? La façade arrière et le toit sont isolés par l'extérieur. La façade avant, quant à elle, l'est par l'intérieur afin de préserver son caractère authentique. De nouvelles menuiseries extérieures sont aussi mises en oeuvre.

Centraal in het project staat de energierenovatie van dit huis met een courante Brusselse typologie, met behoud van de architectonische kwaliteiten. Om verder te gaan dan de energiedoelstellingen voor 2050 is een volledige en efficiënte isolatie van de bouwschil gepland. Hoe dit wordt bereikt? De achtergevel en het dak worden geïsoleerd aan de buitenkant. De voorgevel wordt aan de binnenkant geïsoleerd om het authentieke karakter te behouden. Er wordt ook nieuw buitenschrijnwerk geplaatst.



✓ Création d'espaces partagés

Creatie van gemeenschappelijke ruimten

Le projet offre, à tou-tes ses habitant-es, des espaces partagés qualitatifs et en relation avec le jardin. Une buanderie collective et un local vélo spacieux sont placés au rez-de-chaussée. Une nouvelle pièce polyvalente, en lien direct avec le jardin commun, peut aussi être utilisée par chacun-e.

Het project biedt alle bewoners kwaliteitsvolle gemeenschappelijke ruimten in verbinding met de tuin. Op de gelijkvloers komen er een collectieve wasruimte en een ruime fietsenstalling. Een nieuwe polyvalente ruimte, rechtstreeks verbonden met de gemeenschappelijke tuin, kan ook door iedereen gebruikt worden.



15, Avenue de la Constitution
1083 Ganshoren

Grondwetlaan 15
1083 Ganshoren