



Harmonie

004

RENOLAB.B

Exécution pour les maîtres d'ouvrage
Uitvoering voor de opdrachtgevers

Maitre d'ouvrage
Opdrachtgever
Romain Silvy

Concepteur
Ontwerper
Atelier Maze

Surface de plancher brut projetée
Geprojecteerde bruto vloeroppervlakte

528,00 m²

Entreprise
Aannemer
/

Affectation
Bestemming
Logements
Woningen

Harmonie est un projet de rénovation et de transformation de deux entités en logements réalisé tout en respectant les éléments d'intérêt culturel, patrimonial et historique du site. Véritable projet de vie familial et multigénérationnel pensé dans sa globalité, il mise sur des matériaux pérennes, écologiques et sur une prise en considération de la parcelle du point de vue de la biodiversité. Pour que les espaces de vie soient confortables, le nombre de logements est diminué.

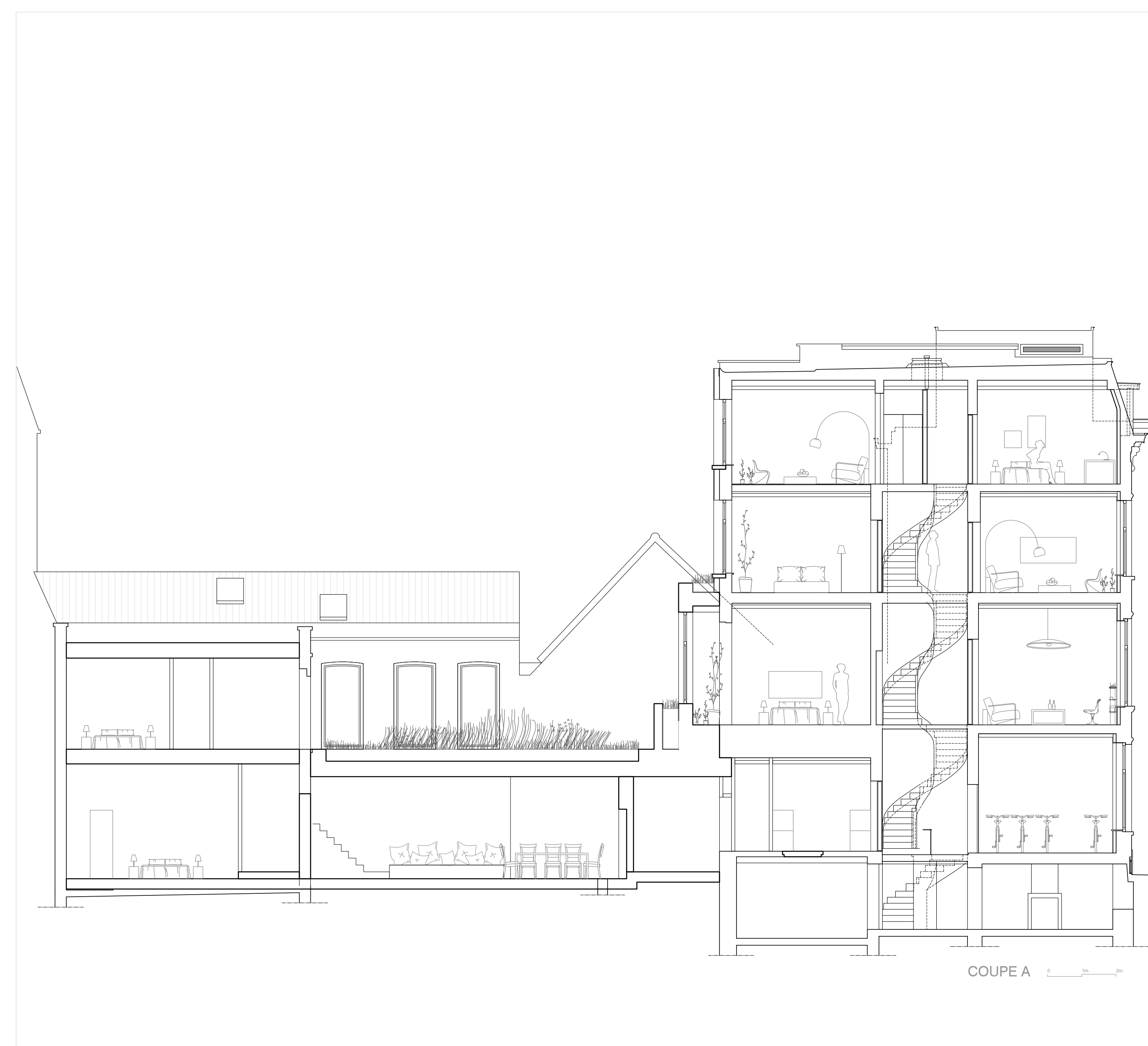
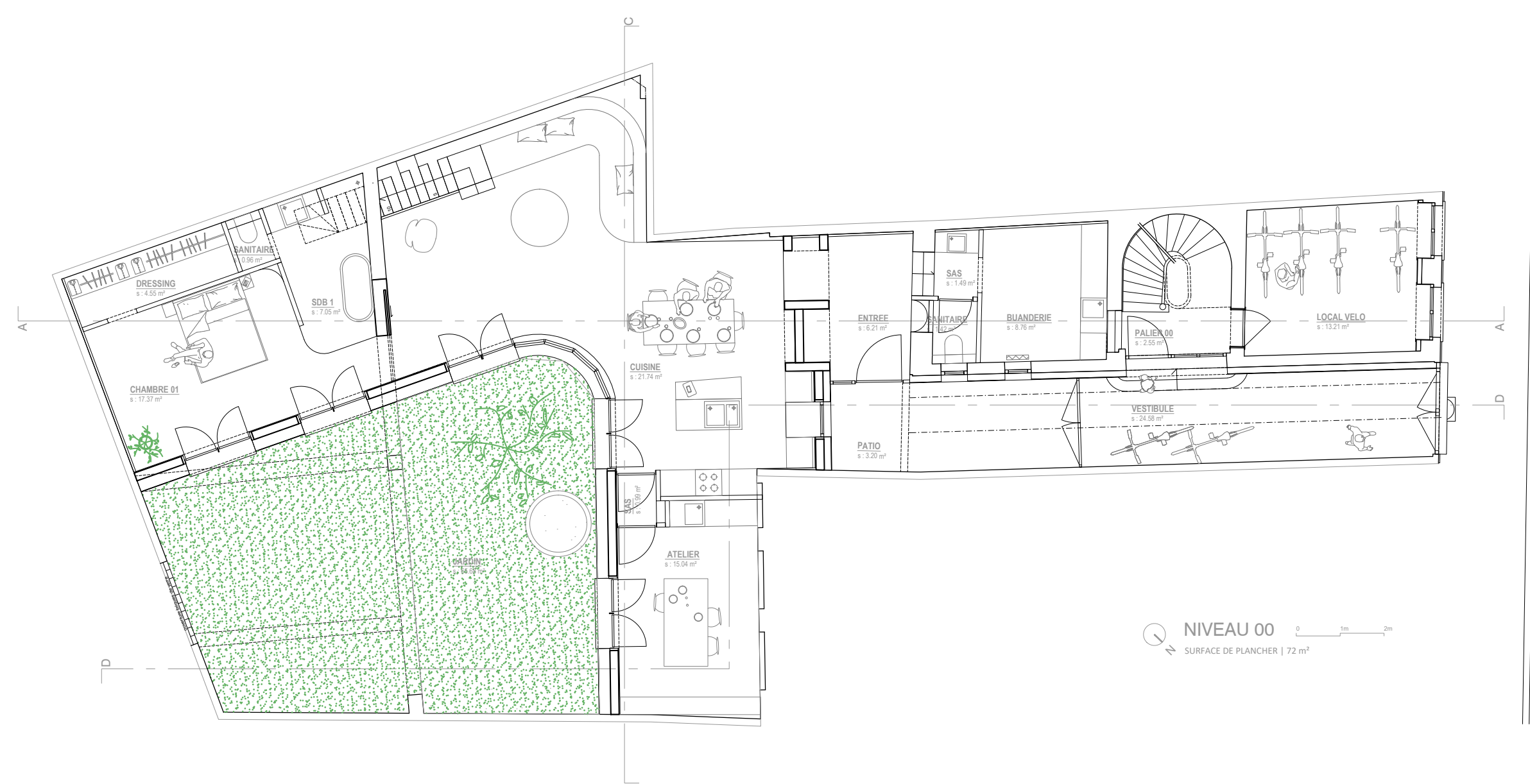
Harmonie is een renovatie- en transformatieproject van twee entiteiten tot woningen met respect voor het cultureel, erfgoed- en historisch belang van de locatie. Het is een echt familiaal en intergenerationeel woonproject, ontworpen als één geheel met focus op het gebruik van duurzame, ecologische materialen en rekening houdend met het perceel op het vlak van biodiversiteit. Om comfortabele woonruimtes te bieden, werd het aantal woningen verminderd.

✓ Maintien du bâti existant

Behoud van bestaande gebouwen

Le projet propose une remise en valeur du bâti existant, initialement en très mauvais état. Certains éléments patrimoniaux sont donc conservés et restaurés comme la façade à rue néoclassique, l'escalier hélicoïdal et l'entrée cochère. Les interventions structurelles sont limitées au maximum.

Het project biedt een herwaardering van het bestaande gebouw, aanvankelijk in zeer slechte staat. Bepaalde erfgoedelementen worden dus behouden en gerestaureerd, zoals de neoklassieke straatgevel, de wenteltrap en de koetspoort. Structurele ingrepen worden tot een minimum beperkt.



✓ Amélioration de la biodiversité

Verbetering van de biodiversiteit

La parcelle de départ est 100% minéralisée et imperméable. L'objectif : désimperméabiliser partiellement le site pour en faire un jardin pleine-terre de 67 m². Comment ? En favorisant la biodiversité via la végétalisation du jardin, des toitures végétalisées intensives et extensives, des bacs plantés et des nichoirs. Une dépollution complète de la parcelle est aussi prévue.

Het oorspronkelijk perceel is 100% gemineraliseerd en ondoorlatend. Het doel: het terrein gedeeltelijk ontharden om een open tuin van 67 m² te creëren. Hoe? Door de biodiversiteit te bevorderen via vergroening van de tuin, intensieve en extensieve groendaken, plantbakken en nestkasten. Er is ook een volledige sanering van het terrein voorzien.



Rue de l'Harmonie 14,
1000 Bruxelles

Harmonielaan 14,
1000 Brussel