



Kasteel

015

RENOLAB.B

Conception
Ontwerp

Maitre d'ouvrage

Opdrachtgever

Els Wauters & Frederik Vincx

Concepteur

Ontwerper

Hé!Architectuur

Surface de plancher brut projetée

Geprojecteerde bruto vloeroppervlakte

220,60 m²

Entreprise

Aannemer

Affectation

Bestemming

Maison unifamiliale
Eengezinswoning

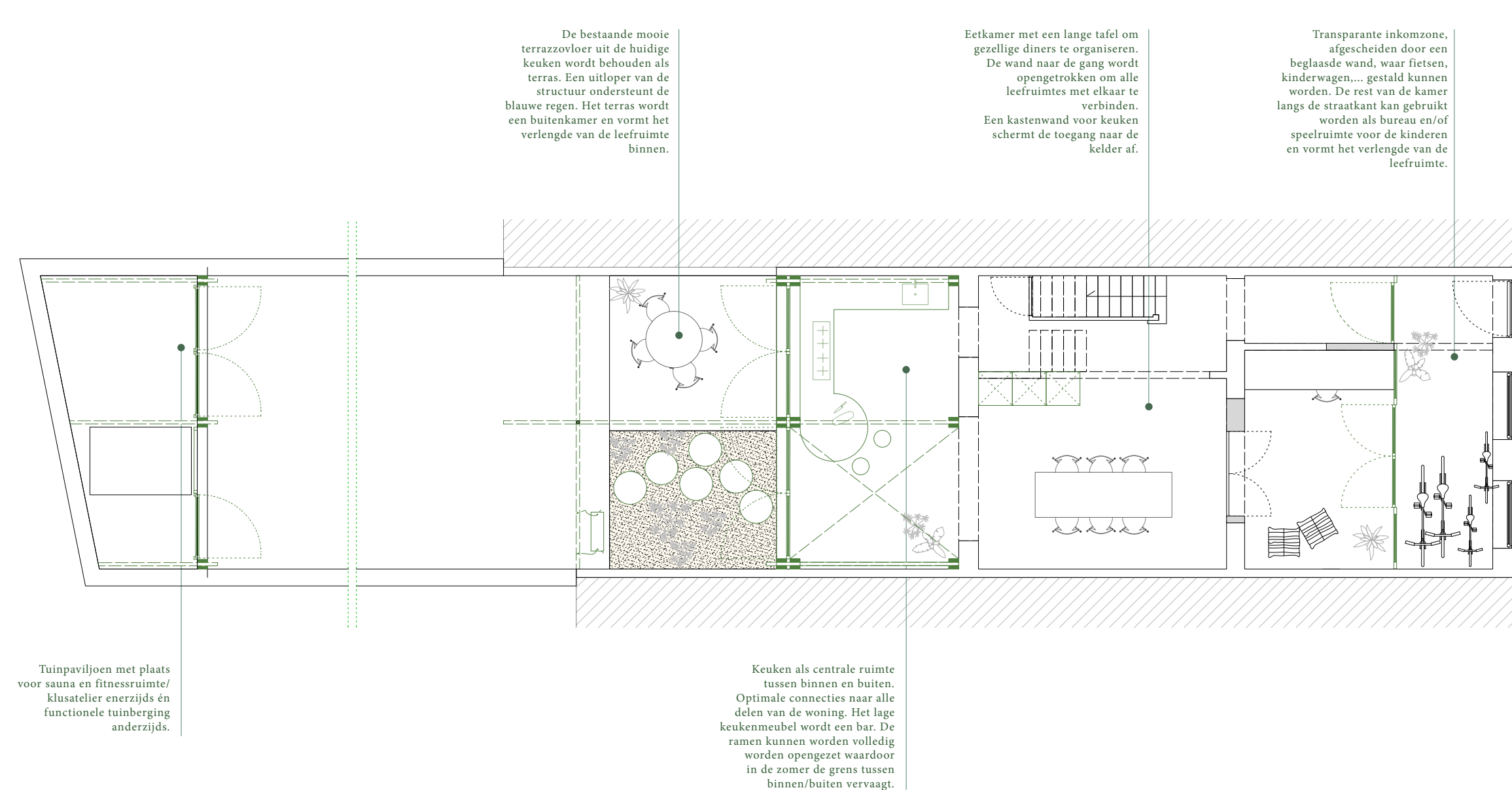
Le projet est pensé pour que le bâtiment historique soit conservé au maximum. La surface habitable est augmentée tout en diminuant l'empreinte au sol grâce à la démolition des anciennes annexes. De plus, la rénovation et l'extension sont réalisées au moyen de matériaux de réemploi, locaux et durables.

Het project is zo bedacht dat het historisch gebouw zoveel mogelijk behouden blijft. De bewoonbare oppervlakte wordt vergroot terwijl de voetafdruk wordt verkleind door oude bijgebouwen te slopen. Daarnaast worden bij de renovatie en uitbreiding lokale en duurzame materialen gebruikt.

✓ **Matériaux naturels et de récupération**
Natuurlijke en gerecupereerde materialen

Le projet est animé par une volonté de consommation rationnelle des ressources. Par ailleurs, il est prévu que la structure en bois de l'annexe soit réalisée avec des matériaux de réemploi. Les démolitions sont limitées et la rénovation prévoit le maintien de nombreux éléments (menuiseries intérieures, radiateurs, etc.). Le reste de la rénovation privilégie également les matériaux naturels : enduits à l'argile ou à la chaux, liège, cellulose, chanvre, etc.

Het project wordt gedreven door de wil om hulpbronnen rationeel te gebruiken. Zo wil men de houten structuur van het bijgebouw maken van hergebruikte materialen. De sloop is beperkt en de renovatie voorziet het behoud van veel elementen (binnenschrijnwerk, radiatoren ...). Bij de rest van de renovatie wordt daarnaast de voorkeur gegeven aan natuurlijke materialen: klei- of kalkpleister, kurk, cellulose, hennep en zo meer.



✓ **Approche holistique du confort d'été**
Holistische benadering van het zomercomfort

L'approche par rapport aux énergies renouvelables est holistique. Des panneaux solaires thermiques sont installés pour la production d'eau chaude sanitaire. Des panneaux photovoltaïques compensent, eux, une partie de la consommation en électricité du ménage. Par rapport au choix et à la mise en oeuvre des techniques, le remplacement de la chaudière gaz à condensation par une pompe à chaleur est anticipé.

De aanpak op het vlak van hernieuwbare energie is holistisch. Er worden zonnepanelen geïnstalleerd voor de productie van sanitair warm water. Fotovoltaïsche panelen compenseren een deel van het elektriciteitsverbruik van het huishouden. Wat de keuze en toepassing van technieken betreft, is de vervanging van de gascondensatieketel door een warmtepomp voorzien.



Drève du Château, 47
1083 Ganshoren

Kasteeldreef 47
1083 Ganshoren

