



# Meymo

# 046

RENOLAB.B

Exécution pour les maîtres d'ouvrage  
Uitvoering voor de opdrachtgevers

Maitre d'ouvrage  
Opdrachtgever  
Meymo BV

Concepteur  
Ontwerper  
a2d architecture2design

Surface de plancher brut projetée  
Geprojecteerde bruto vloeroppervlakte

1.411 m<sup>2</sup>

Entreprise  
Aannemer  
De Coninck

Affectation  
Bestemming  
Résidentiel et bureaux/  
ateliers  
Woning en kantoren/  
werkplaatsen

Faire revivre un ancien bâtiment des douanes datant du début du 20<sup>e</sup> siècle. Tel est l'objectif du projet Meymo. C'est avec respect et dans une approche durable que ce site d'origine est réhabilité. Pour ce faire, les dimensions liées à la qualité de vie et de travail, à la gestion de l'énergie et au choix de matériaux sont prises en compte. La volonté du projet est de créer un lieu où chacun et chacune puisse travailler, créer et vivre autour d'un espace intérieur collectif.

*Een voormalig douanegebouw uit het begin van de 20e eeuw weer tot leven brengen. Dat is het doel van het project Meymo. De oorspronkelijke locatie wordt met respect en een duurzame aanpak gerenoveerd. Daarbij wordt rekening gehouden met de dimensies gelinkt aan de kwaliteit van leven en werken, het energiebeheer en de materiaalkeuze. Het doel van het project is een plek te creëren waar iedereen kan werken, creëren en leven rond een collectieve binnenruimte.*

✓ **Valorisation et conservation du bâti existant**  
*Verbetering en behoud van het bestaande gebouw*

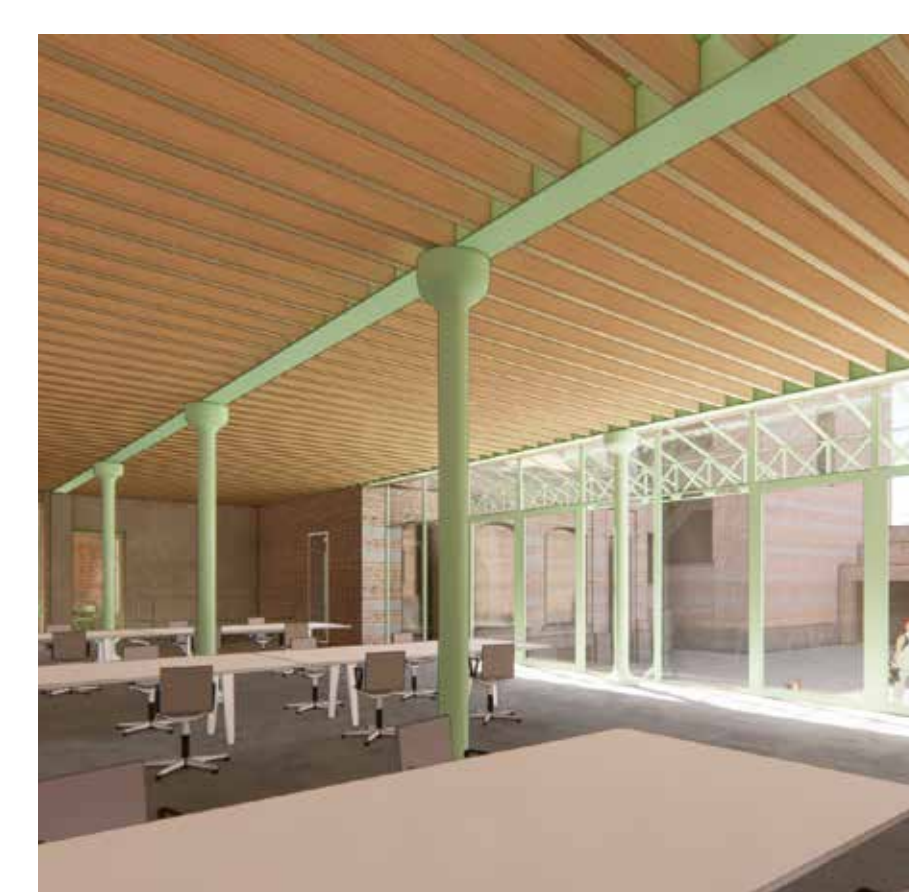
La conception conserve la valeur patrimoniale, l'histoire et l'architecture industrielle du site tout en créant une cohésion sociale autour d'espaces de vie. La structure est maintenue, tout en permettant la pérennité du bâtiment et son évolution. Une partie des matériaux sont conservés et réutilisés. Le reste est recyclé. La valorisation du projet réduit aussi l'exploitation d'espaces vides.

*Het ontwerp behoudt de erfgoedwaarde, de geschiedenis en de industriële architectuur van de locatie en het creëert sociale cohesie rond de woonruimten. De structuur wordt behouden, terwijl de duurzaamheid en de evolutie van het gebouw mogelijk worden gemaakt. Een deel van de materialen wordt behouden en hergebruikt. De rest wordt gerecycleerd. De projectontwikkeling beperkt ook het gebruik van ongerepte ruimten.*

✓ **Excellente accessibilité**  
*Uitstekende toegankelijkheid*

Le site se veut accessible, aux PMR, entre autres. La partie consacrée à des fonctions professionnelles est aménagée en ce sens. Dans sa globalité, le projet crée une connexion avec le quartier. Un espace est ouvert à l'extérieur tout en assurant la sécurité du site. D'un point de vue mobilité douce, un parking vélos est valorisé et les emplacements pour voitures sont limités. Les proches transports en commun assurent une liaison avec la ville.

*De site is toegankelijk, ook voor PBM. Het gedeelte voor de professionele functies is ontworpen met dit doel voor ogen. In zijn geheel creëert het project een verbinding met de buurt. Een ruimte staat open naar buiten toe terwijl de veiligheid van de site gewaarborgd blijft. Op het vlak van zachte mobiliteit is er een fietsenstalling en de parkeerplaatsen voor auto's zijn beperkt. Het nabijgelegen openbaar vervoer zorgt voor verbinding met de stad.*



Rue Van Meyel  
1080 Molenbeek-Saint-Jean

Van Meyelstraat  
1080 Sint-Jans-Molenbeek