



Mommaerts

018

RENOLAB.B

Exécution pour les maîtres d'ouvrage
Uitvoering voor de opdrachtgevers

Maitre d'ouvrage
Opdrachtgever

Jan Spriet et/en Letizia Gambi

Concepteur
Ontwerper

AgwA

Surface de plancher brut projetée
Geprojecteerde bruto vloeroppervlakte

175 m²

Entreprise
Aannemer

/

Affectation
Bestemming

Logement unifamilial
Eengezinswoning

La démarche environnementale et durable s'organise autour de 3 axes :

1. REUSE : réutiliser et valoriser le potentiel énergétique de l'existant
2. REDUCE : réduire l'impact en évitant les nouvelles structures en béton ou acier et les matériaux synthétiques
3. RECYCLE : récupérer et réutiliser les matériaux quand c'est possible

De ecologische en duurzame aanpak is georganiseerd rond 3 assen:

1. REUSE: het energetisch potentieel van het bestaande hergebruiken en opwaarderen
2. REDUCE: de impact beperken door nieuwe betonnen of stalen structuren en synthetische materialen te vermijden
3. RECYCLE: materialen terugwinnen en hergebruiken waar mogelijk.

✓ **Préservation de l'existant**
Behoud van het bestaande

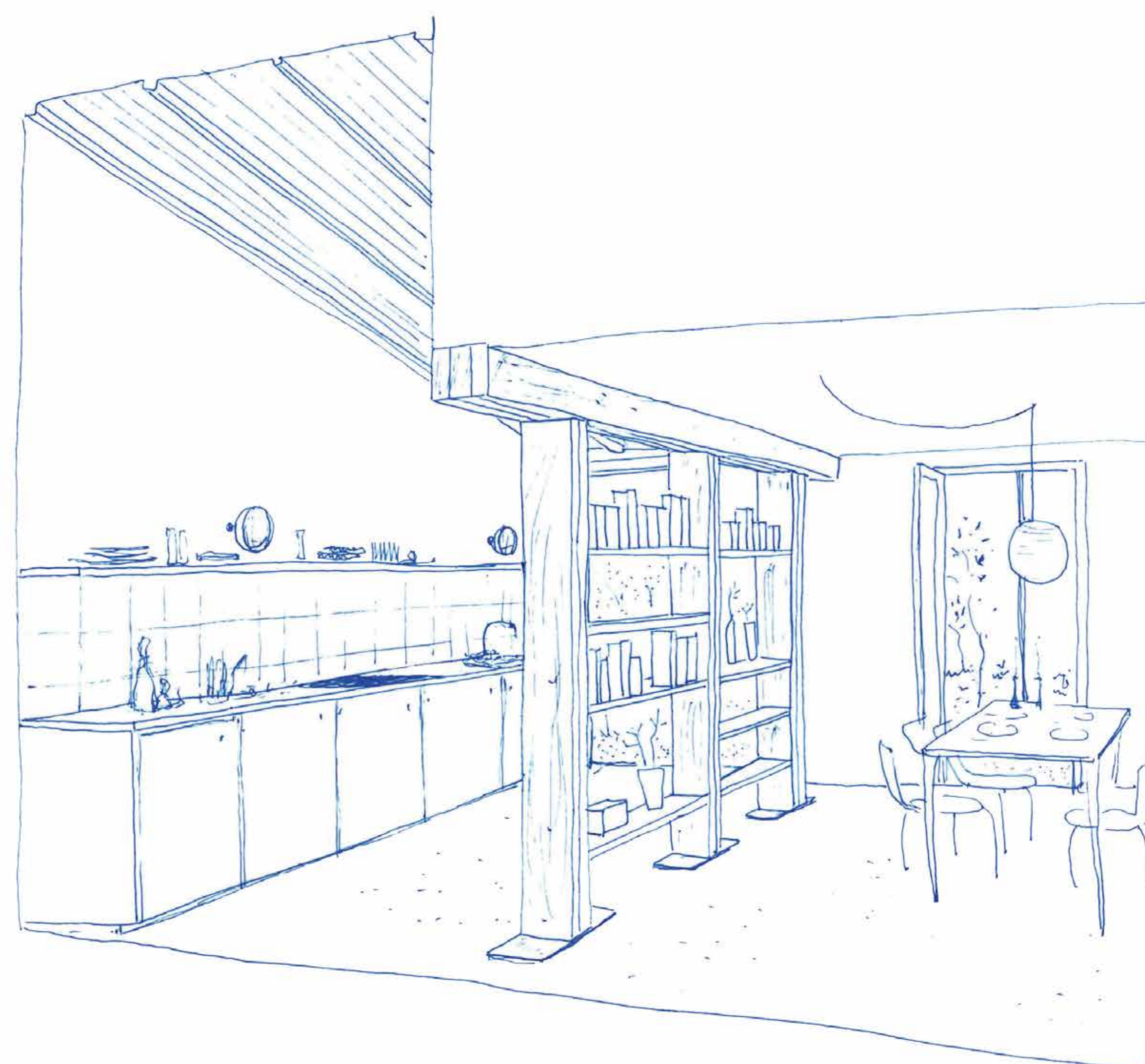
La rénovation envisagée évite les démolitions superflues et cherche à conserver les éléments qui ont du potentiel, notamment la véranda, ou qui ne sont pas encore en fin de vie, comme les châssis en PVC, la chaudière ou les radiateurs. Plusieurs éléments existants sont maintenus et réutilisés ailleurs, comme les portes, les planchers, les tuiles ou certains sanitaires.

De geplande renovatie vermijdt onnodige sloop en streeft naar het behoud van elementen met potentieel, zoals de veranda, of die nog niet aan het einde van hun levensduur zijn, zoals de pvc-ramen, de verwarmingsketel of de radiatoren. Verschillende bestaande elementen worden behouden en elders hergebruikt, zoals deuren, vloeren, dakpannen en bepaald sanitair.

✓ **Pas de matériaux synthétiques**
Geen synthetische materialen

L'utilisation systématique du béton ou de l'acier pour l'ouverture des baies est remise en question au profit de poutres en bois, soutenues par des colonnes en bois reposant sur des asselots en pierre bleue de récupération. L'isolation de la façade avant par l'intérieur est prévue en blocs en chaux-chanvre et les planchers en bois sont conservés.

Het systematisch gebruik van beton of staal voor raam- en deuropeningen wordt in vraag gesteld ten gunste van houten balken, ondersteund door houten kolommen die rusten op gerecupereerde arduinen liggers. De voorgevel wordt van binnenuit geïsoleerd met hennepkalkblokken en de houten vloeren blijven behouden.



Rue Mommaerts, 43
1080 Molenbeek-Saint-Jean

Mommaertsstraat 43
1080 Sint-Jans-Molenbeek