

Rodin

029

RENOLAB.B

Conception
Ontwerp

Maitre d'ouvrage
Opdrachtgever
Ibram Nobels / Anaïs Desmaris

Concepteur
Ontwerper
Ibram Nobels

Surface de plancher brut projetée
Geprojecteerde bruto vloeroppervlakte

206 m²

Entreprise
Aannemer
/

Affectation
Bestemming
Maison unifamiliale
Eengezinswoning

Le projet revalorise un bâti inexploité (casco) tout en conservant la typologie à rue du bâtiment datant de 1928. Il rend moins dense l'intérieur d'îlot, verdurise les façades avant et arrière, isole massivement par l'intérieur et l'extérieur. L'attention est aussi portée à l'étanchéité à l'air, à l'utilisation de matériaux biosourcés et/ou de réemploi, à la remise en fonction la citerne d'eau de pluie et à la suppression du garage voiture au profit d'un parking vélos et d'un espace de vie.

Het project herwaardeert een ongebruikt gebouw (casco) met behoud van de straattypologie van het gebouw uit 1928. Het maakt het binnenblok minder dicht, vergroent de voor- en achtergevels en isoleert massaal via binnen- en buitenkant. Er wordt ook aandacht besteed aan de luchtdichtheid, aan het gebruik van materialen van biologische oorsprong en/of uit hergebruik, aan het herstel van de regenwaterput en aan de verwijdering van de autogarage ten voordele van een fietsenstalling en een leefruimte.

✓ Amélioration PEB EPB verbetering

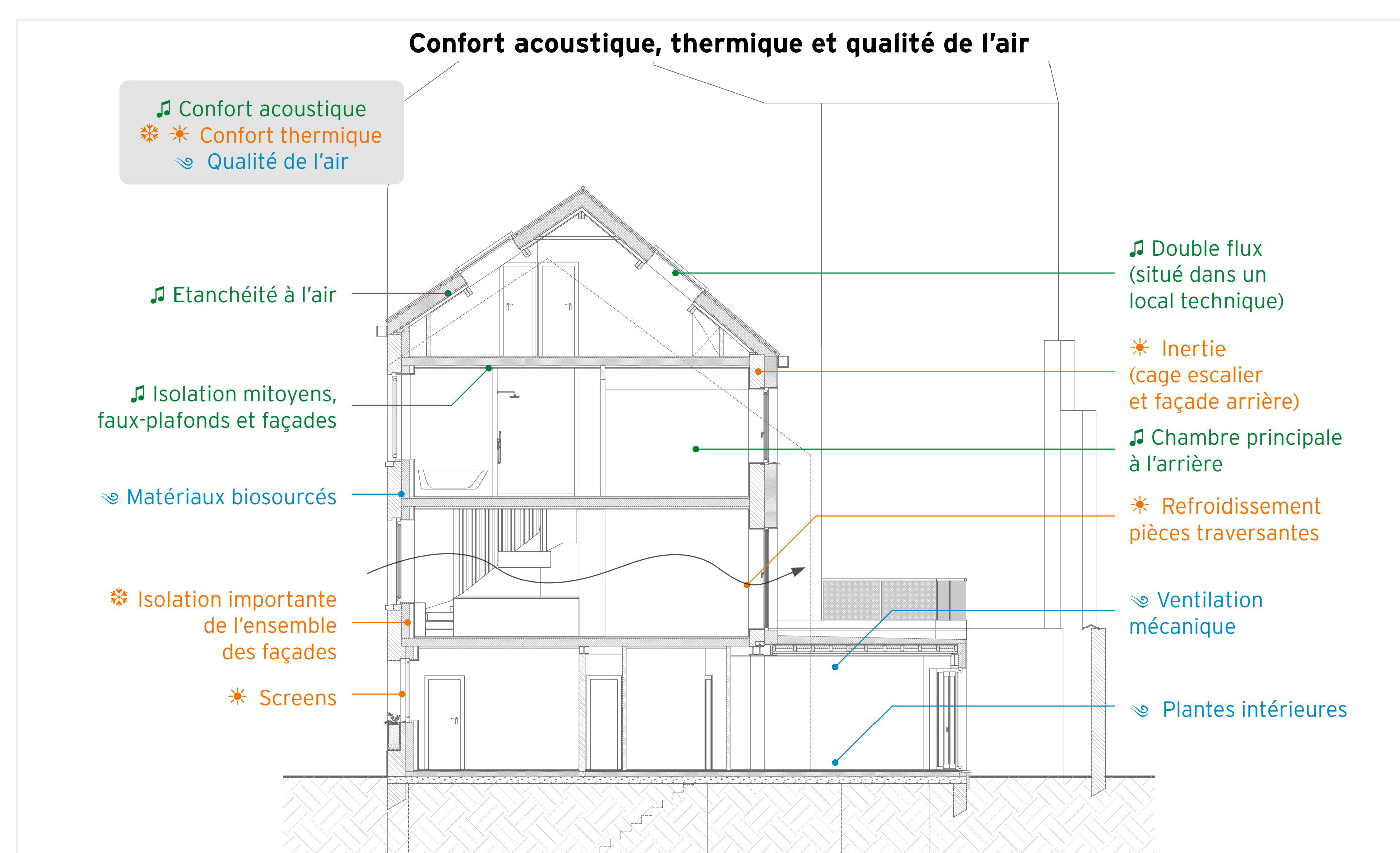
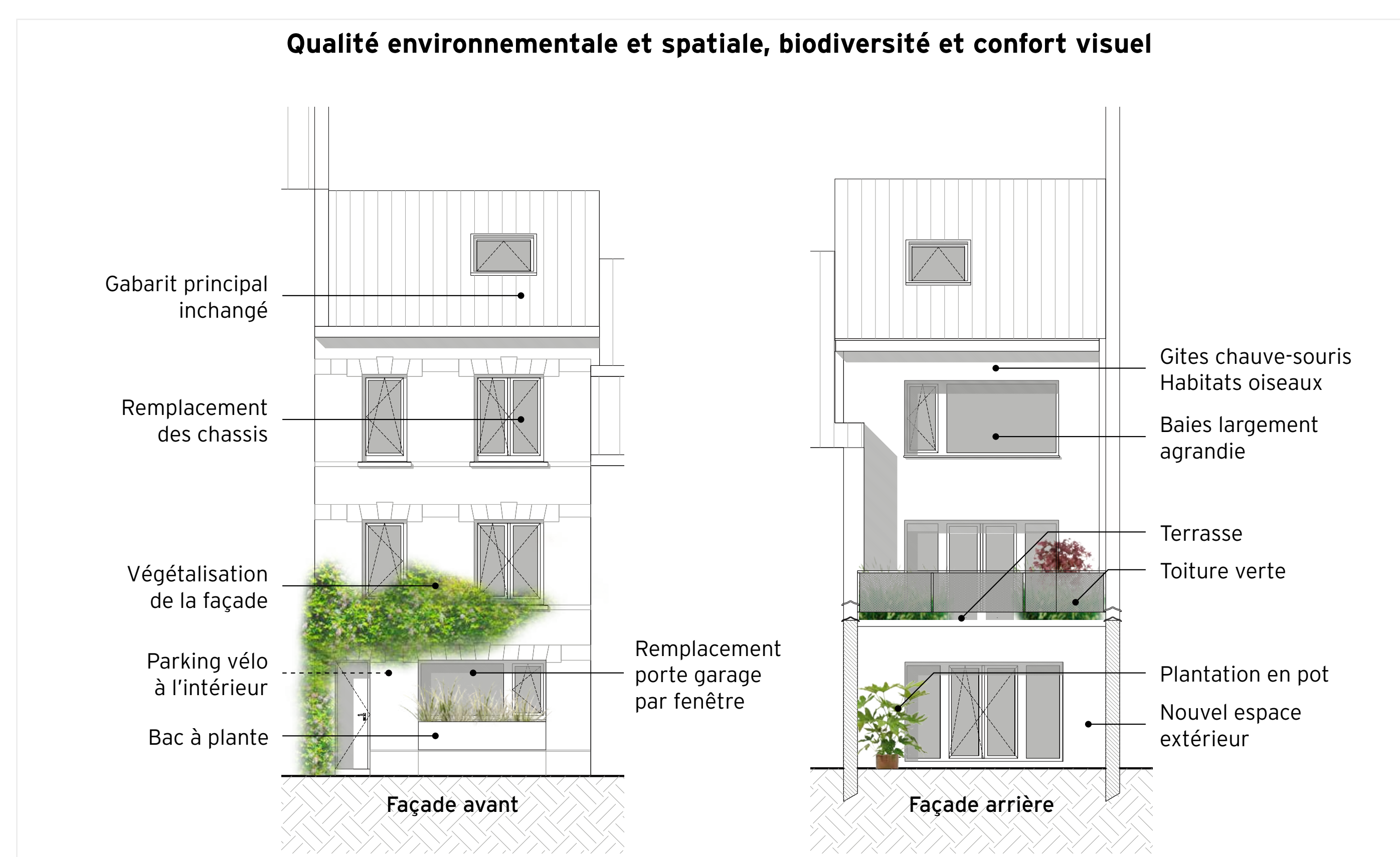
Le projet isole massivement l'enveloppe du bâtiment et place une ventilation double flux. Une pompe à chaleur, alimentée notamment par des panneaux photovoltaïques, assure le chauffage et l'eau chaude sanitaire. Une grande attention est également apportée à l'étanchéité à l'air (impact sur les déperditions, confort, acoustique, etc.).

Het project isoleert de bouwschil massief en installeert een ventilatiesysteem D. Een warmtepomp, gevoed door fotovoltaïsche panelen, zorgt voor verwarming en sanitair warm water. Er wordt veel aandacht besteed aan de luchtdichtheid (invloed op warmteverlies, comfort, akoestiek ...).

✓ Gestion des eaux pluviales Beheer van regenwater

Toute l'eau de pluie est gérée sur la parcelle. Elle est en partie, stockée dans une toiture verte et une terrasse avant d'être redirigée vers un massif drainant. Le reste du volume est envoyé vers une citerne de 6 000 litres réhabilitée. Cette eau est destinée aux usages domestiques nécessaires au bâtiment.

Al het regenwater wordt beheerd op het perceel. Het wordt gedeeltelijk opgeslagen in een groendak en in een terras voordat het omgeleid wordt naar een drainagesysteem. De rest van het volume wordt naar een gerenoveerde waterput van 6000 liter geleid. Dit water is bestemd voor het noodzakelijk huishoudelijk gebruik van het gebouw.



Avenue Auguste Rodin, 59
1050 Ixelles

Auguste Rodinlaan, 59
1050 Elsene