

Waefelaer

044

RENOLAB.B

Exécution pour les maîtres d'ouvrage
Uitvoering voor de opdrachtgevers

Maitre d'ouvrage
Opdrachtgever
Elsa Marchal

Concepteur
Ontwerper
Vivien Camus

Surface de plancher brut projetée
Geprojecteerde bruto vloeroppervlakte

182,00 m²

Entreprise
Aannemer
Fonseca F. & Cie SPRL

Affectation
Bestemming
Rez commercial et
logement unifamilial
Handelspand en
eengezinswoning

Le projet de rénovation vise trois objectifs : rendre la maison saine et habitable, améliorer ses performances énergétiques et lui redonner les affectations de 1921, à savoir un rez commercial et un logement unifamilial aux étages. Contraint par sa situation fortement enclavée en fond de parcelle, le projet conçoit deux espaces extérieurs accessibles qui permettent d'augmenter l'habitabilité, la luminosité et la ventilation naturelle.

Het renovatieproject heeft drie doelstellingen: het huis gezond en bewoonbaar maken, de energieprestaties verbeteren en het gebouw zijn gebruik van 1921 teruggeven, namelijk een handelspand op het gelijkvloers en een eengezinswoning op de bovenverdiepingen. Beperkt door de ingesloten ligging achterin het perceel stelt het project twee toegankelijke buitenruimten voor die de bewoonbaarheid, de lichtinval en de natuurlijke ventilatie vergroten.

✓ Amélioration de l'habitabilité Verbeterde leefbaarheid

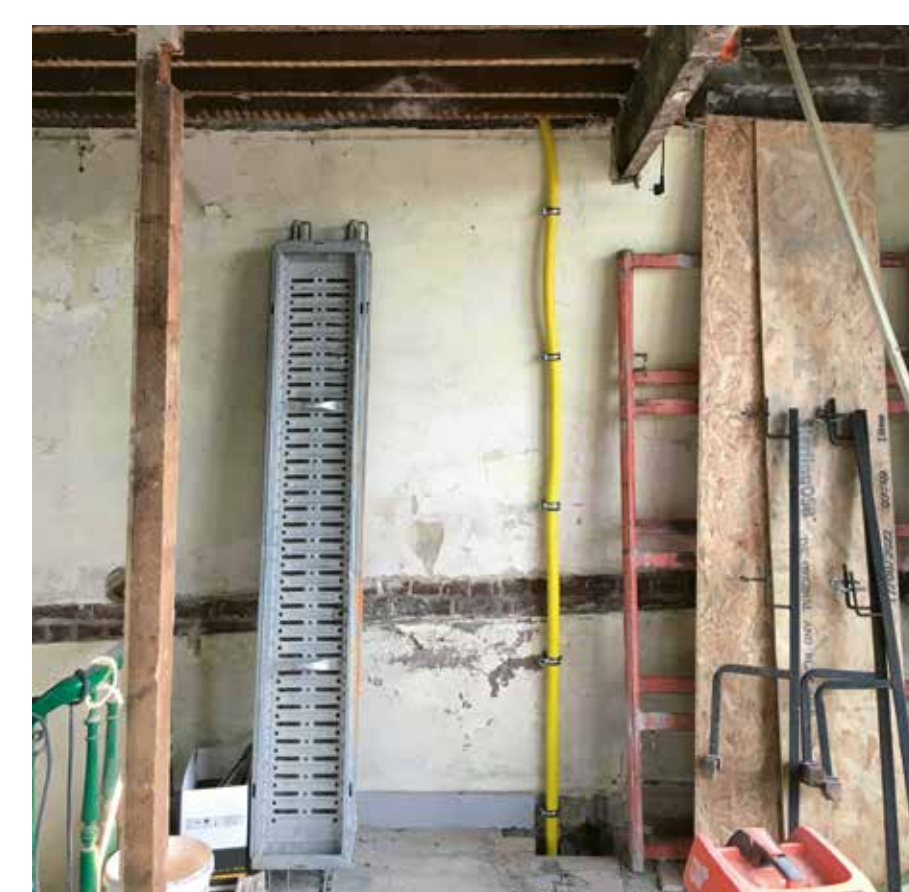
Le projet propose l'aménagement d'un commerce au rez-de-chaussée et d'un logement sur trois niveaux avec deux espaces extérieurs. Deux belles pièces en enfilade et un espace arrière muni d'une kitchenette et de sanitaires composent le commerce. Son entrée est indépendante de celle du logement qui présente des espaces de séjour au +1 et des chambres aux autres étages.

Het project stelt de ontwikkeling voor van een handelszaak op de begane grond en een woning op drie verdiepingen met twee buitenruimten. Twee mooie kamers op een rij en een achterruimte uitgerust met kitchenette en sanitair vormen de zaak. De ingang is onafhankelijk van die van de woning, die woonruimten heeft op de eerste verdieping en slaapkamers op de andere verdiepingen.

✓ Matériaux durables et naturels Duurzame en natuurlijke materialen

Les matériaux entrants sont sélectionnés les plus durables et naturels possibles : bois FSC, ou PEFC dans la mesure du possible, isolation biosourcée aux bonnes performances anti-COV, étanchéité en EPDM, enduit terre pour les finitions intérieures des espaces de séjour et tuiles en terre cuite pour la toiture à versants.

De gebruikte materialen zijn zo duurzaam en natuurlijk mogelijk gekozen: FSC- of PEFC-hout waar mogelijk, biobaseerde isolatie met goede anti-VOC prestaties, EPDM-dichting, leempleister voor de binnenafwerking van de woonruimten en kleidakpannen voor het schuine dak.



Rue Félix Waefelaer, 26
1190 Forest

Félix Waefelaerstraat, 26
1190 Vorst