



Wasserystraat 031

RENOLAB.B

Conception
Ontwerp

Maitre d'ouvrage
Opdrachtgever

VME - Astrid Van Ginderdeuren, Nomie Deschuyteneer, Martha Vandermaesen

Concepteur
Ontwerper

LENA architecten

Surface de plancher brut projetée
Geprojecteerde bruto vloeroppervlakte

450,00 m²

Entreprise
Aannemer

Affectation
Bestemming

Logements collectifs
et commerce
Collectieve woningen
en handelspand

La rénovation de l'immeuble se veut respectueuse du caractère marqué du bâtiment existant et fait appel à la circularité. Le projet prévoit notamment de minimiser les besoins, d'avoir recours aux énergies renouvelables ou encore, de récupérer les eaux pluviales et grises. L'immeuble comprend un commerce au rez-de-chaussée, trois appartements individuels et des espaces partagés : un bureau, une cuisine, une chambre d'amis, un local vélo et une terrasse.

De renovatie van het gebouw wil het uitgesproken karakter van het bestaande gebouw respecteren en doet beroep op circulariteit. Zo omvat het project de beperking van de behoeften, het gebruik van hernieuwbare energie en de recuperatie van regenwater en grijs water. Het gebouw omvat een handelspand op de gelijkvloers, drie individuele appartementen en gedeelde ruimten: een kantoor, keuken, gastenkamer, fietsruimte en terras.

✓ Conception circulaire Circulair ontwerp

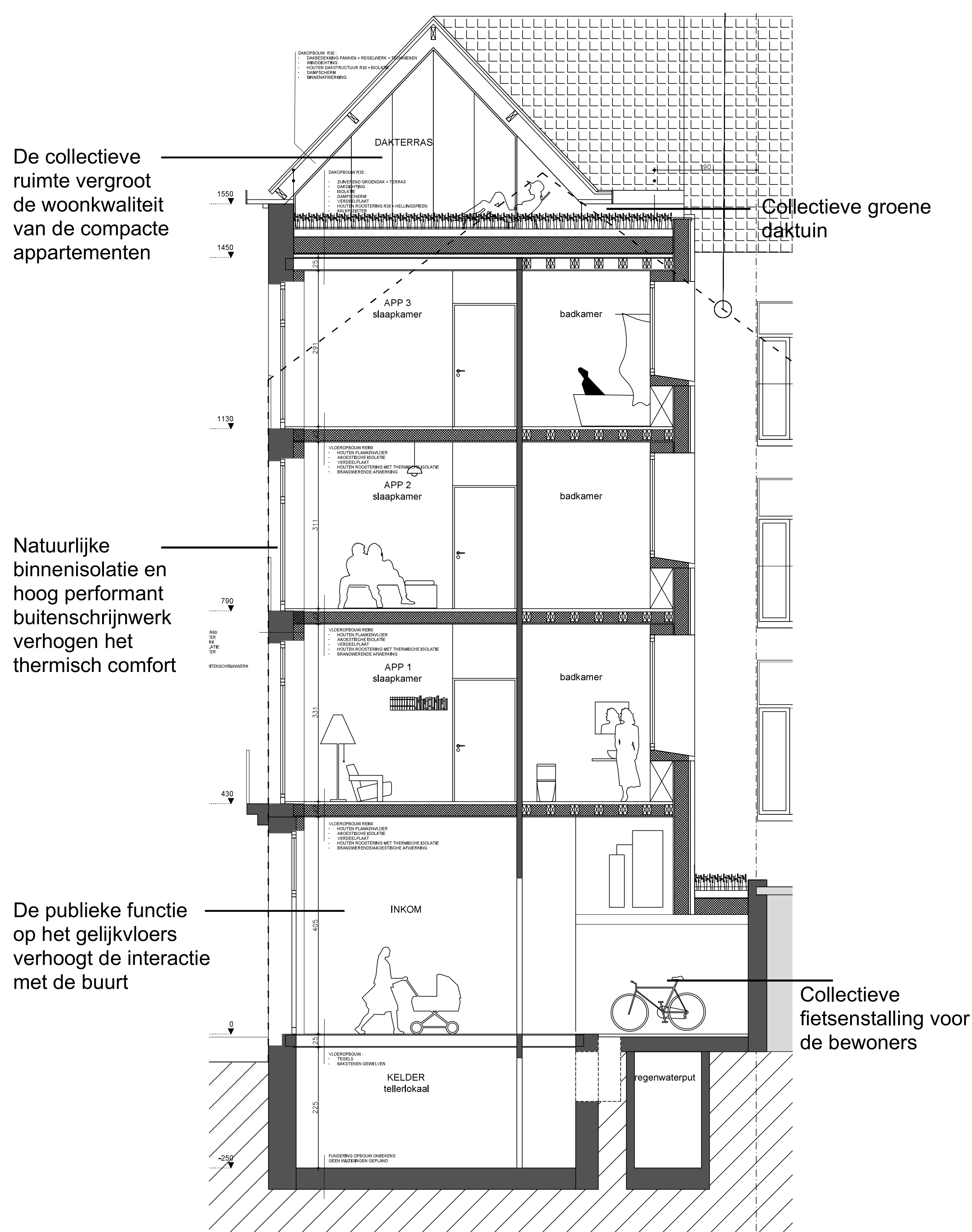
La conception circulaire est l'un des atouts principaux de ce projet qui comprend un commerce au rez de chaussée, trois appartements, ainsi que des espaces partagés : un local vélo, un bureau, une cuisine, une chambre d'amis, une terrasse extérieure. Le tout est flexible, adaptable et démontable de manière à ce que le projet puisse évoluer au gré des besoins.

Het circulair ontwerp is een van de belangrijkste troeven van dit project, met een handelspand op de gelijkvloers, drie appartementen en gemeenschappelijke ruimten: een fietsruimte, kantoor, keuken, gastenkamer en buitenterras. Het geheel is flexibel, aanpasbaar en demonteerbaar, zodat het project kan evolueren volgens de behoeften.

✓ Récupération des eaux pluviales Regenwaterrecuperatie

Une réflexion approfondie est menée par rapport à l'utilisation, la consommation et le rejet de l'eau. Les objectifs ? Diminuer les consommations, récupérer et réutiliser les eaux pluviales et les eaux grises pour les douches, les machines à laver, les toilettes ou encore minimiser les volumes d'eau rejetés à l'égoût.

Er wordt grondig nagedacht over het gebruik, verbruik en lozen van water. De doelstellingen? Het verbruik beperken, regenwater en grijs water recupereren en hergebruiken voor de douches, wasmachines en toiletten, en de hoeveelheid water die in het riool geloosd wordt tot een minimum beperken.



57, Rue du Lavoir,
1000 Bruxelles

Wasserystraat 57,
1000 Brussel

RENOLAB
by Renolution

